

L•1 EARTH

Réussir votre projet CSRD

www.l-1.earth
2024



La CSRD standardise et renforce profondément les exigences du reporting extra-financier en termes de périmètre, d'exigences et d'horizon de temps

8 points à retenir sur la Corporate Sustainability Reporting Directive (CSRD)

CSRD = reporting extra-financier ++

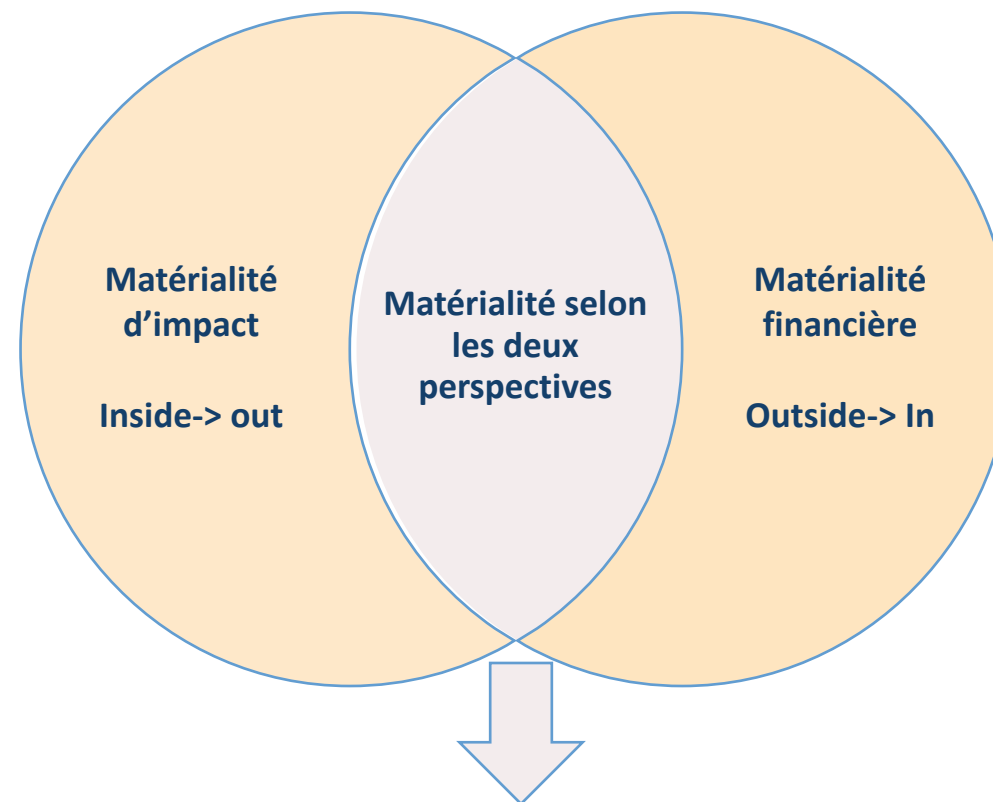
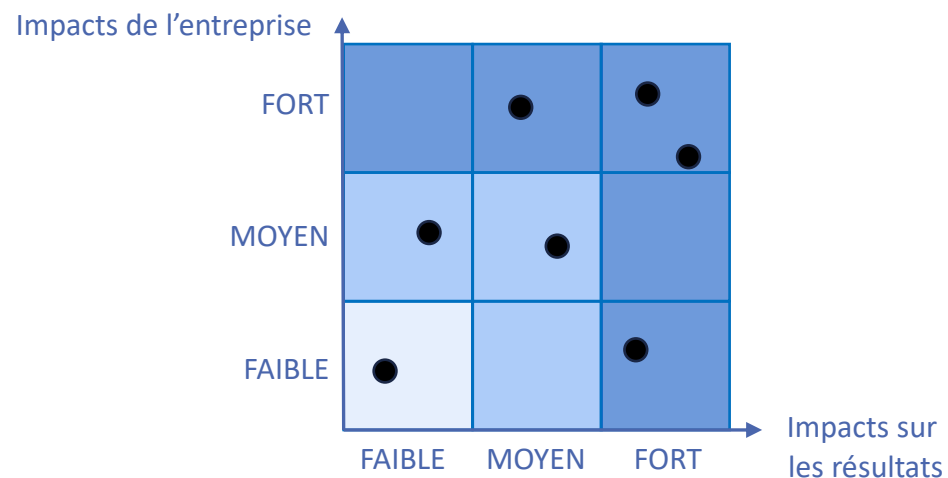
- 1 Large spectre : Environnement + Social + Gouvernance
- 2 Niveau d'attentes élevés : jusqu'à 1 200 data-points et des preuves à montrer !
- 3 Couvre toute la chaine de valeur, de la matière première aux déchets
- 4 Attentes standardisées
- 5 Concerne 6 000 entreprises en France
- 6 Une difficulté de plus : la « double matérialité »
- 7 Renforcement progressif chaque année : exercice 2024 => climat
- 8 Risques si on n'est pas conforme : réputation, accès aux financements...



*ESRS: European Sustainability Reporting Standards

La double matérialité, fondement de la CSRD, entérine l'indissociabilité de la performance financière et de l'impact environnemental et social

- 1 Un sujet est dit **financièrement matériel** s'il peut avoir une incidence **positive ou négative** sur les **résultats de l'entreprise**
- 2 Un sujet est dit **matériel en termes d'impact** s'il peut avoir un **impact environnemental ou social, positif ou négatif**
- 3 La matérialité s'apprécie par une **analyse partagée** avec les **parties prenantes** de l'entreprise
- 4 Le **livrable** : une matrice hiérarchisant l'importance des différents sujets, débouchant sur des actions prioritaires



Convergence de l'impact durable et de la création de valeur

L'ampleur et la complexité de la CSRD peuvent déboucher sur un projet risqué et coûteux, qui tarde à démarrer

La CSRD : plus qu'une contrainte, un risque

1. Un cadre de reporting profond et étendu, d'accès difficile :

- 12 ESRS, 82 Disclosure requirements, **plus de 1000 points de données**
- Concerne **toutes les activités opérationnelles** et les fonctions, y compris vos fournisseurs
- Combine du déclaratif et des **preuves**
- S'enrichira tous les ans : exigences spécifiques, éligibilité etc.

2. Des ressources, du temps et des coûts importants...

- **Interpréter** les attentes et les relier aux **stratégies** et **politiques** existantes
- Collecter les **données** numériques et qualitatives
- Mobiliser des **expertises** et des **outils**, internes et externes

3. Donc des risques

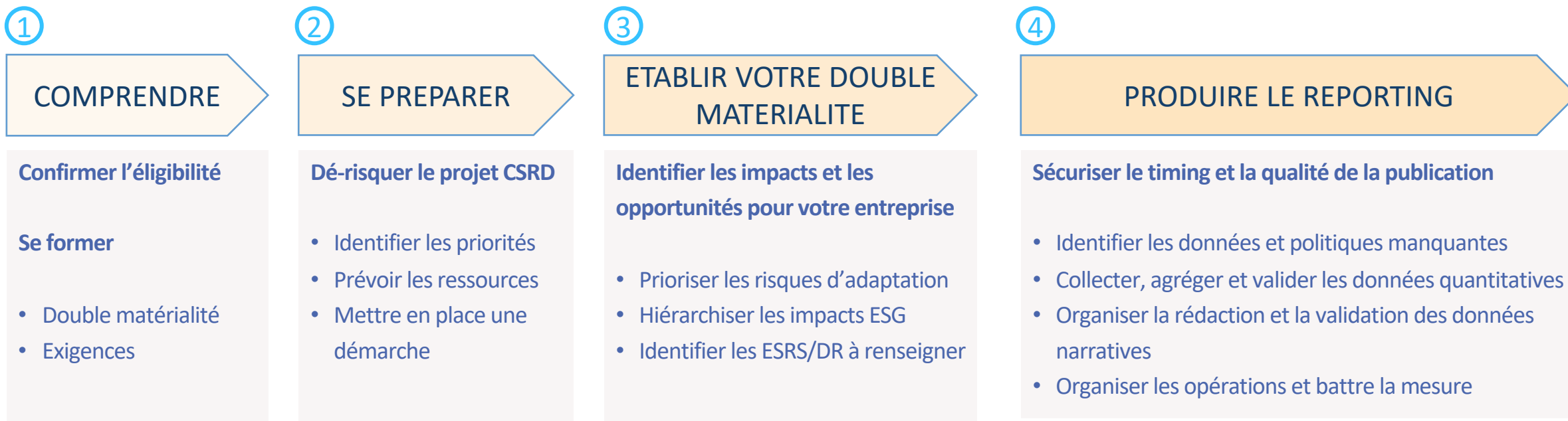
- Actions et reporting **ne répondant pas aux attentes** de la CSRD
- **Dérive** du **planning**, manque de maîtrise et d'implication
- Dérive des **coûts** pour traiter les imprévus et résoudre les erreurs

Inaction

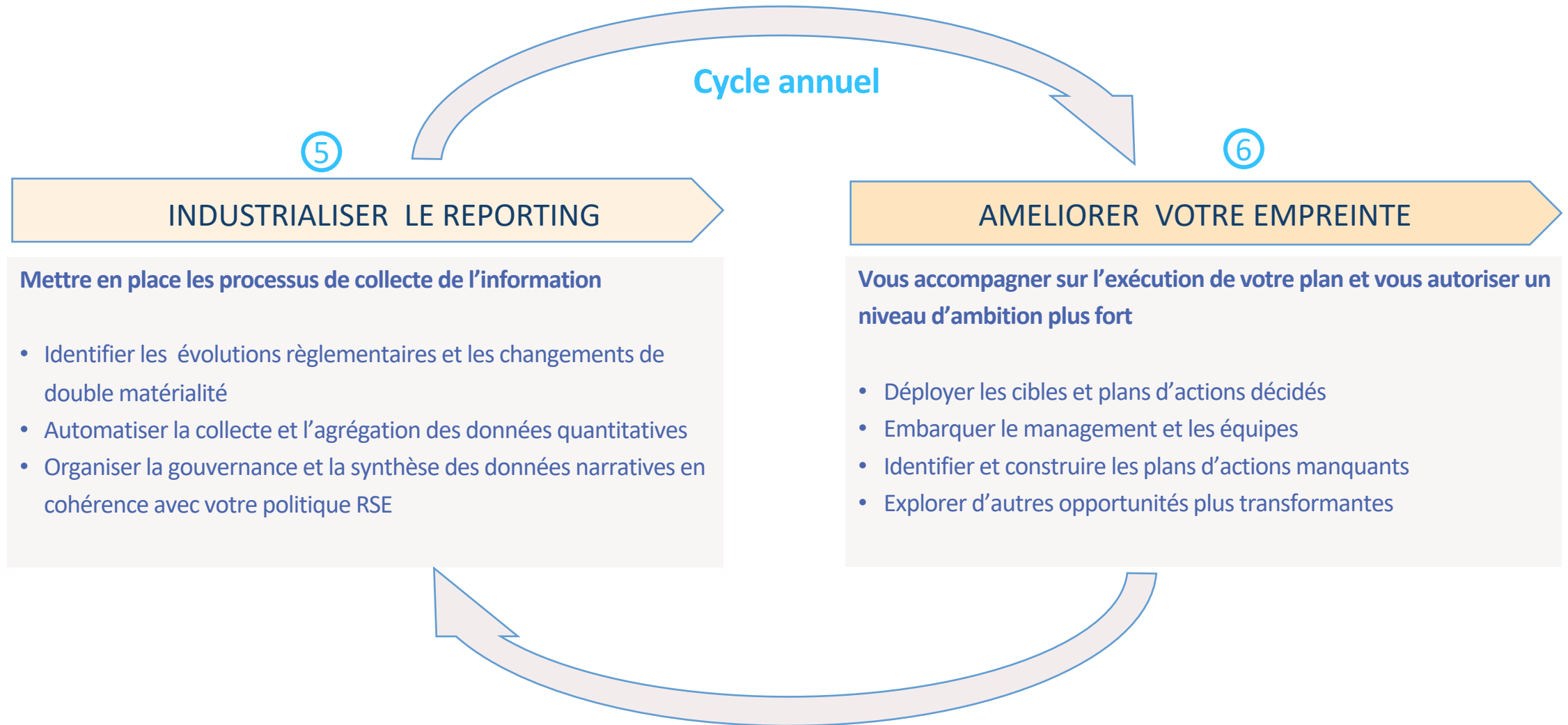
**Surconsommation
de ressources**

Dérive projet

Notre vision (1/2) : produire efficacement un premier rapport en réduisant les risques



Notre vision (2/2) : industrialiser le reporting CSRD et enclencher une transformation vers un modèle plus soutenable et profitable



BIEN S'OUTILLER peut être un enjeu important de la réussite et de l'impact de votre projet CSRD

Un outil informatique bien choisi est un catalyseur de la transformation de l'entreprise

L'outil doit

1. Générer le rapport CSRD

- Assurer le caractère auditable
- Faciliter l'analyse de double matérialité et sa traçabilité
- Collecter les données des parties prenantes
- Gérer le cycle de vie de vos données
- S'adapter avec flexibilité aux évolutions réglementaires à venir

2. S'intégrer dans la chaîne de valeur de votre entreprise

- Optimiser les processus internes et améliorer l'efficacité opérationnelle
- Améliorer la collaboration interne et permettre des gains de productivité

3. Être le support de votre ambition RSE

- Augmenter la transparence et réduire les risques RSE
- Aider à l'identification des leviers d'action
- Aider au pilotage et au suivi des plans d'action

Nous proposons

1. Une approche pragmatique et agile

- Analyse de gap : Une phase initiale de cartographie et d'identification des données présentes et manquantes
- Commencer rapidement avec les outils disponibles et des accès rapides et manuels aux données

2. Des outils sur étagère

- Pour permettre un déploiement rapide et sécurisée
- Grace à nos partenaires logiciels



3. Une solution sur-mesure

- Pour une meilleure intégration avec votre système d'information et votre ERP (Entreprise Resource Planning)
- En vous accompagnant sur la conception et l'implémentation d'une plateforme adaptée à vos exigences et votre contexte

Une alliance de compétences conseil et opérations orientée valeur et environnement



Sébastien Samuel

- 26 ans d'expérience professionnelle dans l'industrie automobile : Stratégie, Directeur de centre R&D, Après-vente, Supply chain
- Promotion et développement des modes de management collaboratifs et des techniques de facilitation d'ateliers participatifs



Christophe Le Lannou

- 26 ans d'expérience professionnelle
- Fondateur de dataLearning, un cabinet de conseil indépendant en gestion et analyse de données
- 17 ans d'expérience en finance quantitative et gestion des risques



Gabriel Raymondjean

- 26 ans d'expérience professionnelle, dont 7 comme DG responsable d'une BU dans les services numériques et sponsor de la transformation RSE du groupe
- 11 années de conseil en stratégie, avec une expertise dans les achats, le management par la valeur et la supply chain



Florence Wijsbroek

- Fondatrice et présidente de l'Institut Balkans pour le Développement Durable (BSDI)
- 28 ans d'expérience professionnelle à l'international: coordination, stratégies, accompagnement à la transition et la transformation des entreprises. Spécialisée dans les normes et cadres réglementaires liés à la RSE, ESG et au développement durable.

Formations et
certifications ESG



Nos références sur le sujet



- Évaluations, audits
- Élaborations de rapports annuels de durabilité
- Formations sur mesure dans le domaine de la transition pour les cadres managers et es équipes pour comprendre, évaluer, mesurer et déployer

« Profits happen when you do everything else right »

Yvon Chouinard – Fondateur de Patagonia