

# Derisking de votre projet CSRD

Maîtriser les coûts et les risques

Décembre 2023



# La complexité globale de la CSRD peut rapidement se traduire par un projet risqué et coûteux qui tarde à démarrer

La CSRD : plus qu'une contrainte, un risque

## 1. Un cadre de reporting profond et étendu, d'accès difficile :

- 12 ESRS, 82 Disclosure requirements, **plus de 1000 points de données**
- concerne **toutes les activités opérationnelles** et les fonctions, y compris vos fournisseurs
- combine du déclaratif et des **preuves**

## 2. Des ressources, du temps et des coûts importants...

- **Interpréter** les attentes et les relier aux **stratégies** et **politiques** existantes
- collecter les **données** numériques et qualitatives
- mobiliser des **expertises** et des **outils**, internes et externes

## 3. Donc des risques

- actions et reporting **ne répondant pas aux attentes** de la CSRD
- **dérive** du **planning**, manque de maîtrise et d'implication
- dérive des **coûts** pour traiter les imprévus et résoudre les erreurs

**Inaction**

**Surconsommation  
de ressources**

**Dérive projet**

## Solution : prendre la main avec un temps de cadrage pour clarifier les objectifs, fixer les ressources / expertises à mobiliser et s'organiser

### QUOI

#### Cible

- Attendus pour **votre** entreprise
- Forces et faiblesses, **priorités** d'action

#### Ressources

- Internes : qui, sur quoi, quel effort => **préparation**
- **Outillage** (données, pilotage...)
- Renforts **d'expertises**

#### Plan

- Démarche et étapes
- Gouvernance et pilotage
- Budget

### COMMENT

#### Approche « Due diligence »

- Analyse en double matérialité accélérée et analyse d'impact
- Audit de maturité ESG : état des DPEF, outillage pour le reporting, diffusion dans l'organisation
- Sondage sur les données et leur gouvernance

#### Apports de L1 Earth

- Expertise : connaissance de la CSRD, assimilation des ESRS
- Expérience : approche conseil + connaissance métier

**Des résultats et des économies en 3 à 6 semaines (\*)**

- **Projet dérisqué**
- **Budget révisé et consolidé**

\*Selon la taille et complexité de votre organisation. Dans tous les cas, le budget d'un cadrage ne doit pas excéder quelques pourcents du budget total



Soutenable et Profitable

**L.1 est une société de conseil qui vous accompagne dans votre transformation environnementale...**

**Pour dessiner un futur soutenable et profitable.**

*En visant les **étoiles** pour un impact **net** et **durable***

*Avec les **pieds sur terre** pour une transformation **effective**.*

**Traiter les enjeux environnementaux devient incontournable pour les entreprises**

- ☑ Les contraintes réglementaires et financières s'accumulent et se renforcent
- ☑ Vos clients ont des exigences de plus en plus précises
- ☑ Vos concurrents bougent et communiquent
- ☑ En interne, vos collaborateurs vous attendent sur la question

# Nous choisir – une alliance de compétences conseil et opérations



Gabriel Raymondjean

- Co-fondateur de L1 EARTH
- 26 ans d'expérience professionnelle, dont 7 comme DG responsable d'une BU et sponsor de la transformation RSE du groupe
- 11 années en tant que consultant, avec une expertise dans les achats, la réduction des coûts et la supply chain

- Formé    



Christophe Le Lannou

- Co-fondateur de L1 EARTH
- 26 ans d'expérience professionnelle
  - Fondateur de dataLearning, un cabinet de conseil indépendant en gestion et analyse de données
  - Intervenant externe Toulouse Business School

- Formé   



Sébastien Samuel

- Co-fondateur de L1 EARTH
- 26 ans d'expérience professionnelle dans l'industrie automobile (Renault) : Stratégie, Directeur de centre d'ingénierie, Après-vente, Supply chain (Décarbonation et pilotage de la cartographie des risques)
- Promotion et développement des modes de management collaboratifs et des techniques de facilitation d'ateliers participatifs.
- Mise en place d'organisations apprenantes

- Formé   

Nous contacter

## Nous choisir – des convictions fortes pour mobiliser les énergies et accomplir la transformation



No greenwashing

Mettre en place une transformation **réelle et crédible** de l'entreprise



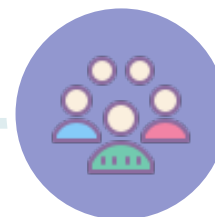
Concilier fin du monde et fin du mois

Trouver un chemin créateur de **valeur tangible** pour l'entreprise et ses parties prenantes



Un sujet de transformation avant tout...

...qui mobilise des **expertises** environnementales



Susciter un élan collectif

Construire un projet avec **toutes les équipes**



Un chemin « agile »

Apporter de la **valeur** à chaque étape  
**Réviser la cible** en fonction des changements de contexte

**« Profits happen when you do everything else right »**

*Yvon Chouinard – Fondateur de Patagonia*